

ANDMED KRUNDI MOODUSTAMISEKS

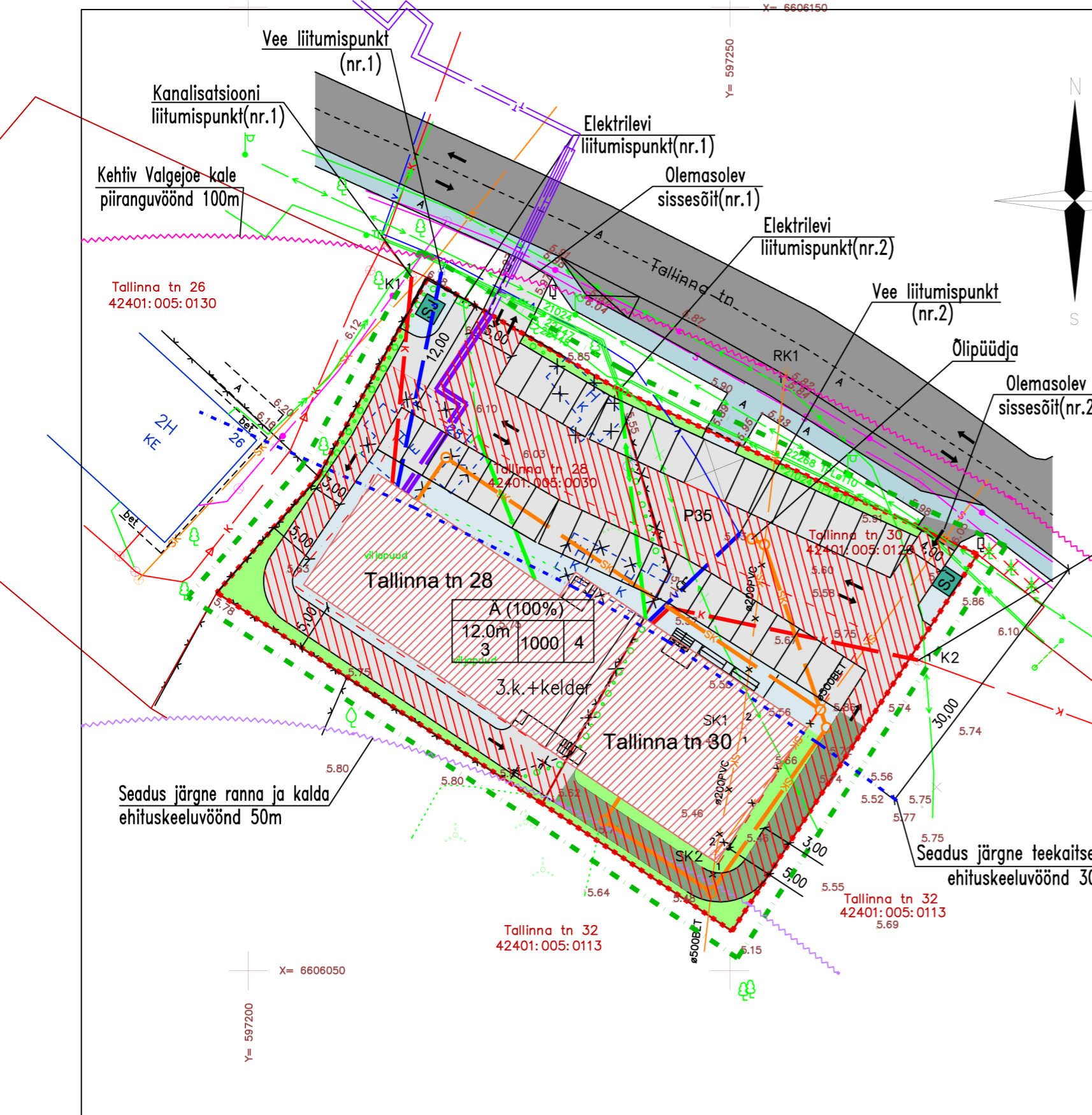
POS. NR	KINNISTU ADDRESS	KINNISTU PLANEERITUD SIHTOTSTARVE (VASTAVALT KATASTRILIKSUSE LIIGILE)	KINNISTU PLANEERITUD SUURUS m <sup>2</sup>	MOODUSTATAKSE KINNISTUSTEST k.a. RIIGI/LINNA MAA	LIIDETAVATE-LAHUTATAVATE OSADE SUURUSED m <sup>2</sup>	OSADE SENINE SIHTOTSTARVE (VASTAVALT KATASTRILIKSUSE LIIGILE)
1	Tallinna tn 28	Ä (100%)	1408	42401:005:0030	1408	Elamumaa
2	Tallinna tn 30	Ä (100%)	1236	42401:005:0120	1236	Ärimaa

KRUNTIDE EHTUSÕIGUS JA KITSENDUSED NING ARHITEKTUURSED NÕUDED

POS. NR	PLANEERITAV KATASTRILIKSUSE ADDRESSI ETTEPANEK	KINNISTU SUURUS m <sup>2</sup>	HOONETE EHTUSALUNE PIND m <sup>2</sup>	MAKSIMAALNE KORRUSELISUS HOONE KÕRGUS(m)	HOONETE ARV KINNISTUL	MAA SIHTOTSTARVE JA OSAKAALU % (vastavalt det.pl. liigile)	MAA SIHTOTSTARVE JA OSAKAALU % (vastavalt katastriüksuse liigile)	MAX SULETUD BRUUTOPIND SIHTOTSTARVETE KAUPA (vastavalt katastriüksuse liigile)	TULEPÕSIVUS	KAVANDATUD PARKIMIS-KOHTADE ARV	KITSENDUSED
1+2	Tallinna tn 28 Tallinna tn 30	1408+1236	1000	3 h=12.0(m) abihoone 1k. 6,0(m)	2 + 2	Ä100%	Ä100%	3000	TP2	35	1. Kruund on osaliselt koostatud liiniservituudi vajadusega Eesti Energia AS (EL) ja Loksa linna (SK) kasuks 2. Kruund on osaliselt koostatud maantee esimese sõiduraja teljest 50,0m laiuse maantee kaitsevööndi servituudi vajadusega 3. Kruund on osaliselt koostatud Valgejõe 50m ranna või kalda ehituskeeluvööndi servituudi vajadusega kruund on koostatud Valgejõe 100m ranna või kalda piiranguvööndi servituudi vajadusega.

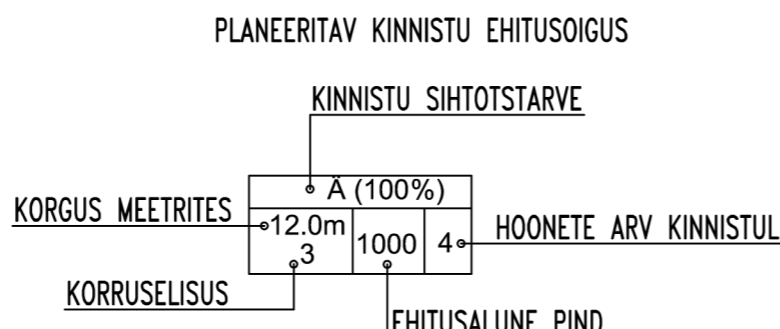
PARKIMISKOHTADE KONTROLLARVUTUS

POS. NR	EHTITISE OTSTARVE	NORM.ARVUTUS	NORM.PARK.KOHTADE ARV	PLANEERINGUS ETTENÄHTUD PARK.KOHTADE ARV	
				KINNISTUL	HOONES
1	Planeeritav Ärihoone	Bruto x k kus k=1/80	3000x1/80=35	35	0
Kokku			35	35	



Tingmärgid:

- kinnistu piir
- - - moodustava kinnistu piir
- - - detailplaneeringu ala piir
- - - seadus järgne teekaitsevöönd ehituskeeluvöönd 30m
- ~ ~ ~ kehtiv Valgejõe kale piiranguvöönd 100m
- ~ ~ ~ seadus järgne ranna ja kalda ehituskeeluvöönd 50m
- - - hoonestusala piir
- murukate
- olemasolev teekate
- planeeritav teekate
- planeeritav teekate (murukuvi)
- olemasolev kergliiklustee
- planeeritav kergliiklustee
- servituut
- pohi hoone soovituslik aukoht
- lammutatav hoone/rajatis
- olemasolev hoonestus
- × × × likvideeritav võrkaed
- olemasolev võrkaed
- P35 parkimiskohtade arv
- liitumiskilp
- olemasolev puu
- likvideeritav puu
- sorteeritud jaatmete kogumispai
- planeeritav liiklusmark
- olemasolev sidetrass
- k olemasolev kanalisatsioonitrass
- v olemasolev veetrass
- SK olemasolev sadevetekanalisatsiooni trass
- olemasolev madalpingekaabel
- olemasolev kõrgepingekaabel
- likvideeritav madalpingekaabel
- T varem projekteeritud soojustrass
- Loksa linna kaugküttetorustiku rekonstrueerimine. Too nr 3414PP/16 maanteeameti kooskõlastus 16.06.16 nr 15-2/16-00150/302
- k planeeritav kanalisatsioonitrass
- v planeeritav veetrass
- SK planeeritav sadevetekanalisatsiooni trass
- planeeritav kõrgepingekaabel
- T planeeritav soojustrass
- SK planeeritav sadevetekanalisatsiooni trass



OBJEKTI NIMI ASUKOHT: Tallinna tn.28 ja Tallinna tn.30 kinnistu ja lahiala detailplaneering Harju maakond, Loksa linn, Tallinna tn.28 ja Tallinna tn.30	TELLJA: Loksa Linnavalitsus	HOONISE NIMETUS: PÕHIJONIS	STAAD. DP
IN-Arhitektuuri Studio OÜ Registrikood 12707555 Tel 58119144, E-mail: iranaimark@gmail.com	HUVITATUD ISIK: Kornelius OÜ A. Stoljarov		MÕÕTKAVA 1:500
	PROJEKTEERIJAL: I.Naimark		KUUPÄEV 13.11.17
	TÖÖ NR. IN 2017-16		ERIALA JOO.NR. G 4